

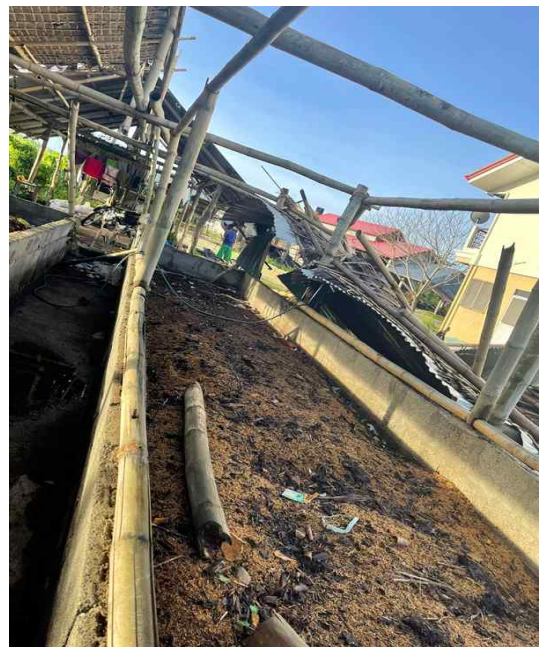
PFTC·AFTC 필리핀 태풍 라이 피해 지원 4월 현황보고

- 작성: PFTC 담당자 Jecilyn Arguelles

1. AFTC 현황

○ 현황 보고

- AFTC 주민센터는 2015년 아이쿱생협에 의해 자금을 지원받아 설립되었음.
- AFTC 주민센터는 제분활동시 농업인 구성원과 AFTC 제분소 노동자 자녀의 쉼터, 놀이터로 활용되며, 아이쿱 회원들과 기타 방문객의 숙소로 활용되고 있음.
- 태풍 라이로 인해 마스코바도 설탕 추출을 위한 연료로 사용되는 '버개스' 저장고가 망가졌으며, 마찬가지로 퇴비 저장소 또한 망가진 상황임.



▲ 태풍 라이로 인해 피해입은 AFTC 센터 주방, 퇴비저장소

- 위 설비는 마스코바도 제분에 필요한 연료를 생산하는 설비로써 매우 중요한 역할을 수행하고 있어, 제분기에 사용하기 위해 수리를 진행했음.

2. 복구 활동

○ AFTC 주방 수리작업

- AFTC 방문객 및 직원들의 식사를 책임지는 AFTC 센터 주방 수리작업은 지난 3월부터 시작해, 아이쿱생협 자연드림 씨앗재단의 기부금을 통해 수리를 완료함



▲ 수리된 AFTC 주방 내,외부

- 센터 주방 설비는 기존 대나무장대 등 가벼운 재료에서 튼튼한 콘크리트 기반 재료를 통해 복구를 진행했으며, 철재, 아연도금철 등을 활용했음.



▲ 수리된 AFTC 센터 주방 내부

○ 연료 저장설비 수리작업

- 마스코바도 설탕 생산을 위해 필요한 연료를 보관하던 연료 저장설비 또한 자연드림 씨앗재단 기부금을 통해 수리작업을 진행함.
- 대부분의 설비가 대나무장대 등 나무 혹은 가벼운 원자재로 설치되어 태풍에 심한 피해를 입었고, 이번 복구작업을 통해 튼튼한 콘크리트, 강철 설비로 설비를 복구, 강화함.



▲ 수리된 연료 저장설비

- 수리된 연료 저장 설비는 현재 문제없이 가동중이며, 제분에 사용되는 연료 가격이 급등하던 중 수리가 완료되어 제분기에 큰 역할을 수행함.
- 이번 수리작업으로 인해 다음 제분기까지 사용할 수 있는 연료를 수용할 수 있었으며, 다음 시즌을 위해 추가로 연료를 보관할 계획에 있음.

4. 예산 집행내역

날짜	사용내역	거래처	금액(폐소)
02/04/22	블라인드리벳	E.I. Marketing	100
03/17/22	강철 막대 15개, 콘크리트 블록 150개, 시멘트 15포대	Dean Maverick Uno Hardware Marketing	12,895
03/21/22	건축 재료비	JE Construction Supply	18,834
03/28/22	건축 재료비	JE Construction Supply	18,055
04/21/22	자갈 2트럭	Pers Hollowblocks Manufacturer	1,900
04/21/22	모래,자갈 믹스 1트럭	Pers Hollowblocks Manufacturer	1,000
04/21/22	콘크리트 블록 350개	Pers Hollowblocks Manufacturer	4,200
04/21/22	자갈 1트럭	Pers Hollowblocks Manufacturer	1,000
04/21/22	콘크리트 블록 49개	Pers Hollowblocks Manufacturer	588
04/21/22	아연도금 철망 1kg	Pers Hollowblocks Manufacturer	175
04/22/22	페인트 160갤런	Kimberly Dawn Trading	700
04/29/22	인건비	Reynaldo Mondejar Jr.	55,000
합 계(폐소)			114,447
합 계(한화)			348,660